



Ascom TeleCARE IP

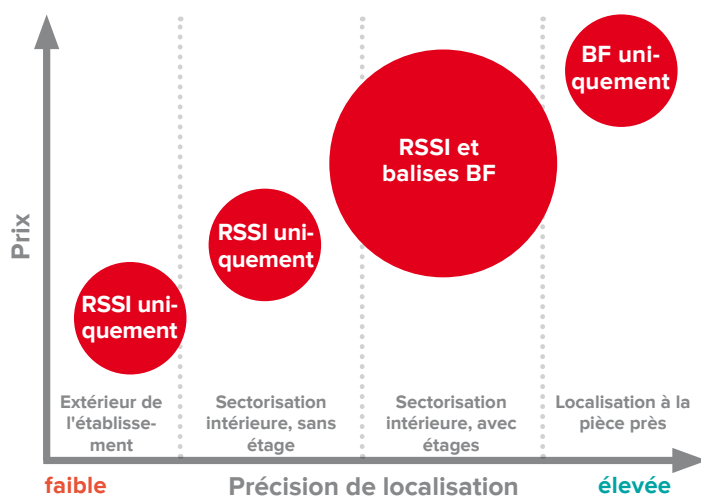
## Les technologies de localisation Ascom RSSI et basse fréquence – Des solutions intelligentes et rentables pour porter assistance aux résidents qui en ont besoin

Les résidences médicalisées et les maisons de santé encouragent la mobilité de leurs résidents, car elle contribue à leur bonne santé et à leur bien-être général et permet des interactions sociales précieuses au quotidien. Toutefois, cette mobilité peut constituer pour le personnel une charge de travail supplémentaire, car lorsque le résident appelle à l'aide depuis un endroit inattendu ou quitte le lieu depuis lequel il a donné l'alerte, le soignant doit partir à sa recherche.

La solution teleCARE IP aide les établissements de soins aux personnes âgées à résoudre ce problème. Elle s'appuie pour cela sur deux technologies de localisation des résidents différentes, pouvant être déployées dans diverses situations. Ensemble, ces technologies assurent la surveillance permanente des résidents, à l'intérieur comme à l'extérieur de l'établissement, afin que les soignants puissent réagir plus rapidement et plus efficacement aux demandes d'assistance.

### La solution : teleCARE IP utilisant les technologies de localisation RSSI (Received Signal Strength Indication) et basse fréquence

- Renforce la sécurité des résidents et l'efficacité des soignants par une solution simple et peu onéreuse de détection de la position des résidents
- Améliore la qualité de vie et l'autonomie des résidents grâce à une option de localisation en extérieur
- Permet un délai de réponse plus court en cas d'appel grâce à l'indication de la position du résident dans le message d'alerte
- Apporte aux résidents et à leur famille une plus grande tranquillité d'esprit
- Constitue un investissement d'avenir pour l'établissement grâce à une technologie à faible coût mais à forte valeur ajoutée, qui favorise la sécurité et l'indépendance des résidents

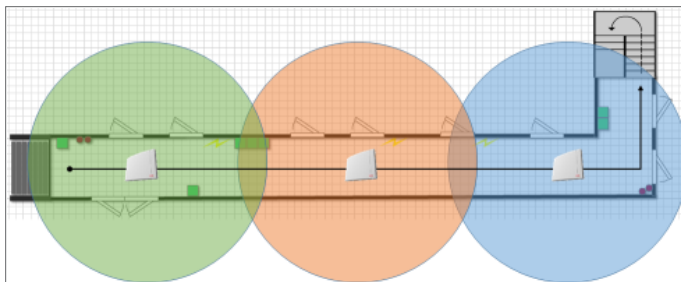


**ascom**

## RSSI : fonctionnement

Lorsqu'un résident émet un appel à partir de son médaillon, sa position est estimée à partir de la force du signal radio reçu par les multiples stations de base que compte le système. Cette localisation générale indiquée dans l'alerte réduit considérablement le temps passé par les soignants à chercher où se trouvent les résidents.

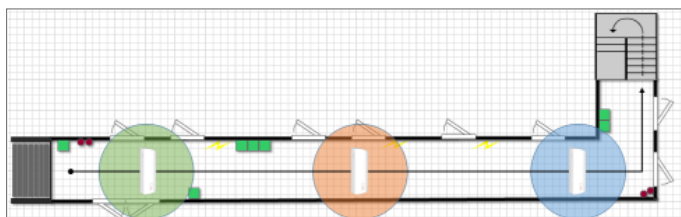
Ce système permet aux résidents de conserver une mobilité essentielle à leur qualité de vie. Sans cela, ils seraient dans l'obligation de rester dans un périmètre prédéfini, ou courraient le risque de devoir attendre plus longtemps l'aide nécessaire.



## Technologie des balises BF : fonctionnement

Les balises basse fréquence (BF) peuvent être placées n'importe où dans l'établissement, des couloirs aux chambres des résidents pour une précision de localisation à la pièce près. L'emplacement des balises peut être revu en fonction des besoins du service ou des résidents.

Lorsqu'un résident passe à proximité d'une balise, l'information est enregistrée dans son médaillon d'appel. Lorsqu'ensuite, il appuie sur le bouton d'appel de son médaillon, l'information de sa position est intégrée à l'alerte envoyée aux soignants. Le résident reçoit ainsi plus rapidement l'aide nécessaire.



## Quelle technologie pour quels besoins ?

Pour une localisation générale en extérieur, la technologie RSSI est une solution parfaitement adaptée. Elle convient également en intérieur pour les établissements de petite taille et constitue une solution efficace et peu coûteuse pour les bâtiments à un seul niveau. Pour les bâtiments comportant plusieurs étages, c'est l'association de la technologie RSSI et des balises BF qui procurera la plus grande précision de localisation.

### Fonctionnalités principales :

- Solution évolutive, pouvant aller d'une solution à faible coût de localisation générale à une précision à la pièce près
- Installation facile, avec peu de paramètres à configurer et aucun étalonnage
- Possibilité de mettre à niveau une base installée avec une simple licence
- Solutions disponibles pour la localisation en intérieur comme en extérieur

### Principaux avantages :

- Renforce la sécurité des résidents sans pour autant entraver leur mobilité, pour un sentiment de confort, de liberté et d'autonomie accru
- Permet aux soignants de répondre plus rapidement aux appels des résidents grâce à l'information de localisation envoyée avec l'alerte
- Permet aux soignants de gagner un temps précieux, qu'ils peuvent utiliser plus intelligemment

### Ascom Wireless Solutions

Grimbodalen 2  
402 76 Göteborg  
Suède  
Téléphone : +46 31 55 93 00  
www.ascom.fr

## Exemple\* :

| Retour sur investissement de la localisation des résidents   | Unités       |
|--|--------------|
| Nombre total de résidents                                    | 100          |
| Nombre de résidents susceptibles de fuguer                   | 20           |
| Nombre de surveillances réalisées par un soignant, par jour  | 4            |
| Temps moyen nécessaire pour trouver le résident (en minutes) | 5            |
| Temps passé à rechercher des résidents (heures par jour)     | 6,7          |
| Coût moyen du personnel (par heure)                          | 25,00 \$     |
| Coût moyen par jour (16 heures seulement)                    | 167,00 \$    |
| Coût moyen par an  | 60 833,00 \$ |
| Coût d'une solution teleCARE IP complète                     | 55 000,00 \$ |
| Retour sur investissement (en années)                        | 0,9          |

Salaire horaire du personnel soignant (consulté le 2016-06-2, 14h19) : [http://www.payscale.com/research/US/Job=Caregiver/Hourly\\_Rate](http://www.payscale.com/research/US/Job=Caregiver/Hourly_Rate)

\*Ce tableau est présenté uniquement à titre d'exemple. Le retour sur investissement peut varier en fonction de la taille de l'établissement et de ses besoins. Si vous souhaitez une étude personnalisée du retour sur investissement possible pour votre établissement, veuillez contacter votre représentant Ascom.