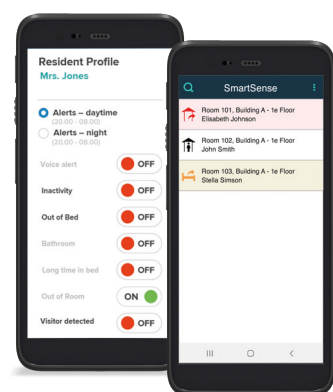


# Solution de télémonitoring d'activités

Préserver le style de vie et la sécurité des résidents et des patients grâce à une solution de bout en bout





*L'application SmartSense fournit des rondes virtuelles visuelles et des notifications (confirmation avec des caméras si le capteur le permet)*

## Logiciel intelligent pour la liberté et la sécurité des résidents

*Comment pouvez-vous vous assurer que les résidents vivent leur vie librement et en toute sécurité ? Et que le personnel soignant a plus de temps pour les soins réellement importants ? Notre solution de télémonitoring d'activités aide à y parvenir en fournissant une surveillance discrète avec différents types de capteurs basés sur les profils personnels des résidents.*

La demande de soins augmente et devient de plus en plus complexe. La pression sur le personnel augmente, tandis que les résidents accordent de plus en plus d'importance à la liberté et à la sécurité. Notre solution de télémonitoring d'activités utilise un capteur pour déterminer le statut d'un résident, grâce au logiciel SmartSense. L'application innovante compare en permanence ce statut avec le profil personnel du résident. Son rythme de vie est-il différent de la normale ? Une situation potentiellement dangereuse se développe-t-elle ? Si c'est le cas, le personnel soignant en est informé avec la priorité appropriée. L'utilisation d'une technologie de soins adaptée aux résidents crée un environnement libre et sûr pour eux.

Toutes les activités du résident sont enregistrées et visualisées sous forme de graphiques sur le tableau de bord du résident. Les activités peuvent être affichées simplement pour la journée, les jours et la semaine écoulés, ce qui permet d'identifier les modèles et les tendances

### Avantages de la solution de télémonitoring d'activités

- Moins d'alertes grâce à la combinaison d'états intelligents et de profils de résidents
- Fonctionne parfaitement avec teleCARE, Unite et Ofelia
- Écrans simples et intuitifs
- L'équipe soignante peut gérer elle-même les profils des résidents
- Utiliser le tableau de bord des données pour comprendre les modèles et les tendances
- L'application SmartSense fournit une confirmation visuelle en cas d'alarme ou de rondes virtuelles
- Plateforme de capteur ouverte
- Lien avec le dossier médical personnel

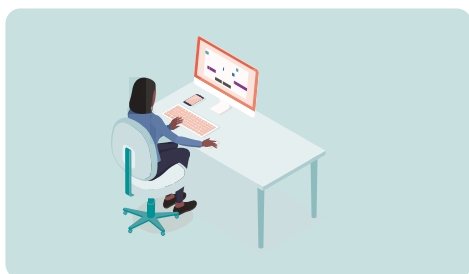
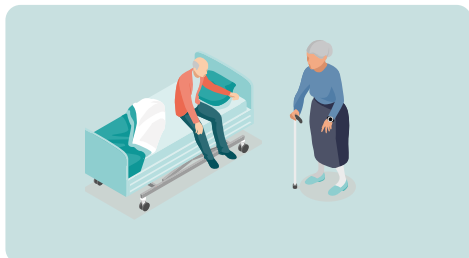
*«Ce système donne aux gens plus d'espace pour vivre leur vie en toute liberté, tout en préservant la sécurité.»*

**Merkus Hennie de Vries**

Infirmière en gériatrie à ZuidOostZorg  
(titulaire d'un baccalauréat en sciences infirmières)

## Comment ça marche ?

*Des capteurs intelligents aux informations sur le rythme de vie des résidents*



- Des capteurs sans fil sont placés dans les chambres des résidents.
- Associés au logiciel intelligent SmartSense, ces capteurs affichent le statut de chaque résident.
- Vous pouvez facilement commencer avec un seul capteur, puis en ajouter si nécessaire.
- Un profil personnel peut être défini pour chaque résident en fonction de ses besoins en matière de soins.
- L'affichage des données sur un tableau de bord donne une image objective et offre un aperçu du rythme de vie des résidents.
- Les données objectives aident l'équipe soignante à prendre la bonne décision, en concertation avec la famille et le médecin responsable.

### Capteurs intelligents

Pour garantir une détection fiable, les capteurs sont installés à différents endroits dans les chambres. Cela s'effectue toujours après une étude approfondie de l'espace et des souhaits et exigences des utilisateurs. Le système de base peut être équipé d'un capteur dans le lit.

### L'installation d'un ou de plusieurs capteurs permet d'obtenir une vue d'ensemble complète :

- Dans le lit
- À la porte
- Dans la chambre
- Dans la salle de bain

La combinaison de capteurs, associée à l'algorithme, garantit une impression fiable de l'état du résident dans la chambre.

### Une plateforme ouverte

Outre les capteurs Ascom, il est également possible de combiner ou d'équiper le système avec d'autres capteurs intelligents, tels que des caméras intelligentes ou de nouvelles innovations en matière de technologie de santé.

L'intégration complète signifie que la plateforme reste la même malgré l'utilisation d'autres capteurs : mêmes écrans et aperçus, mêmes profils de résidents, mêmes notifications sur le combiné et même application. En bref, une utilisation flexible des capteurs, sans nouvelles applications, portails ou comptes.

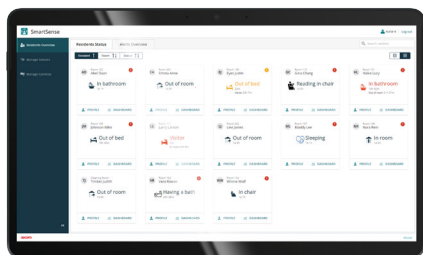
### Un fournisseur de solutions complètes

Pour les organisations de soins multisites, plusieurs sites peuvent être pris en charge à partir d'une solution de surveillance de l'activité configurée dans un emplacement central. Cette installation centralisée offre les avantages suivants pour l'organisation :

- Une seule installation de solution de télémonitoring d'activités peut prendre en charge plusieurs sites.
- Gestion facile des logiciels, des utilisateurs et des intégrations au sein de l'organisation
- Méthode de travail uniforme dans toute l'organisation
- Économies matérielles sur site
- Possibilité de connexion à des outils d'organisation de gestion des identités et des accès pour une gestion facile des comptes

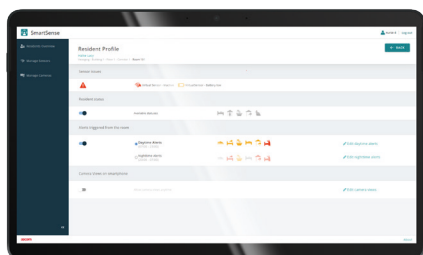
# Interfaces de solution de télémonitoring d'activités

## Aperçu, profil et tableau de bord des résidents



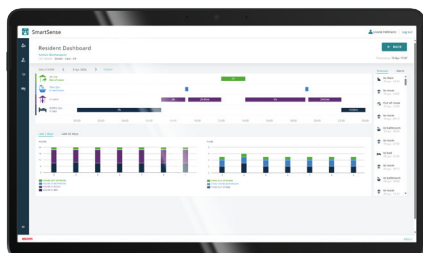
### Aperçu des résidents

Une fois qu'une chambre est équipée de capteurs, la solution de télémonitoring d'activités peut afficher le statut des résidents. Des informations à jour sont disponibles à tout moment. Le numéro de chambre, le nom du résident et l'heure à laquelle le statut est actif sont affichés sous forme de texte et d'icônes. Les statuts des résidents peuvent être désactivés pour des raisons de confidentialité. Cela n'a aucun impact sur la fonction d'alarme.



### Profil du résident

Le personnel soignant peut facilement configurer le profil personnel d'un résident. Le profil garantit que le personnel soignant reçoit une notification lorsque le statut d'un résident sort du profil défini. Par exemple, un profil personnel garantit qu'un soignant reçoit immédiatement une notification lorsqu'un résident à risque de chute quitte le lit, mais uniquement lorsque son voisin quitte la chambre la nuit. Ils bénéficient ainsi d'une sécurité et d'une intimité optimales, tout en évitant d'alerter inutilement le personnel soignant.



### Tableau de bord des résidents

Le tableau de bord des résidents affiche un aperçu des derniers statuts et notifications. Une seule vue d'ensemble couvre les 24 dernières heures. Dans un sous-écran, vous pouvez afficher les données des 7 ou même 30 derniers jours. La solution de télémonitoring d'activités fournit ainsi un aperçu des habitudes de vie quotidiennes des résidents.

**Ascom (France) S.A.**  
48 rue Carnot CS 30061  
92156 Suresnes Cedex  
France  
FR.Communication@ascom.com  
Téléphone : +33 1 47 69 64 64  
www.ascom.com/fr

### À propos d'Ascom

Ascom est un fournisseur international en solutions de communication et de gestion des flux de travail mobiles dans le secteur de la santé. La vision d'Ascom : combler les déficits d'information numérique pour permettre une prise de décision optimale, partout et à tout moment. L'entreprise s'est donné pour mission de proposer des solutions de communication de première importance en temps quasi réel, taillées sur mesure pour les environnements ad hoc où mobilité et réactivité sont des facteurs essentiels. À partir de sa gamme de produits et de ses compétences en architecture logicielle, Ascom conçoit des solutions d'intégration et de mobilité qui génèrent des flux de travail fluides, complets et efficaces, pour le secteur de la santé comme pour l'industrie, la sécurité ou encore la grande distribution.

Ascom a son siège à Baar, en Suisse, est présent dans 18 pays et emploie environ 1300 personnes dans le monde. Les actions nominatives d'Ascom (ASCN) sont cotées au SIX Swiss Exchange, à Zurich.