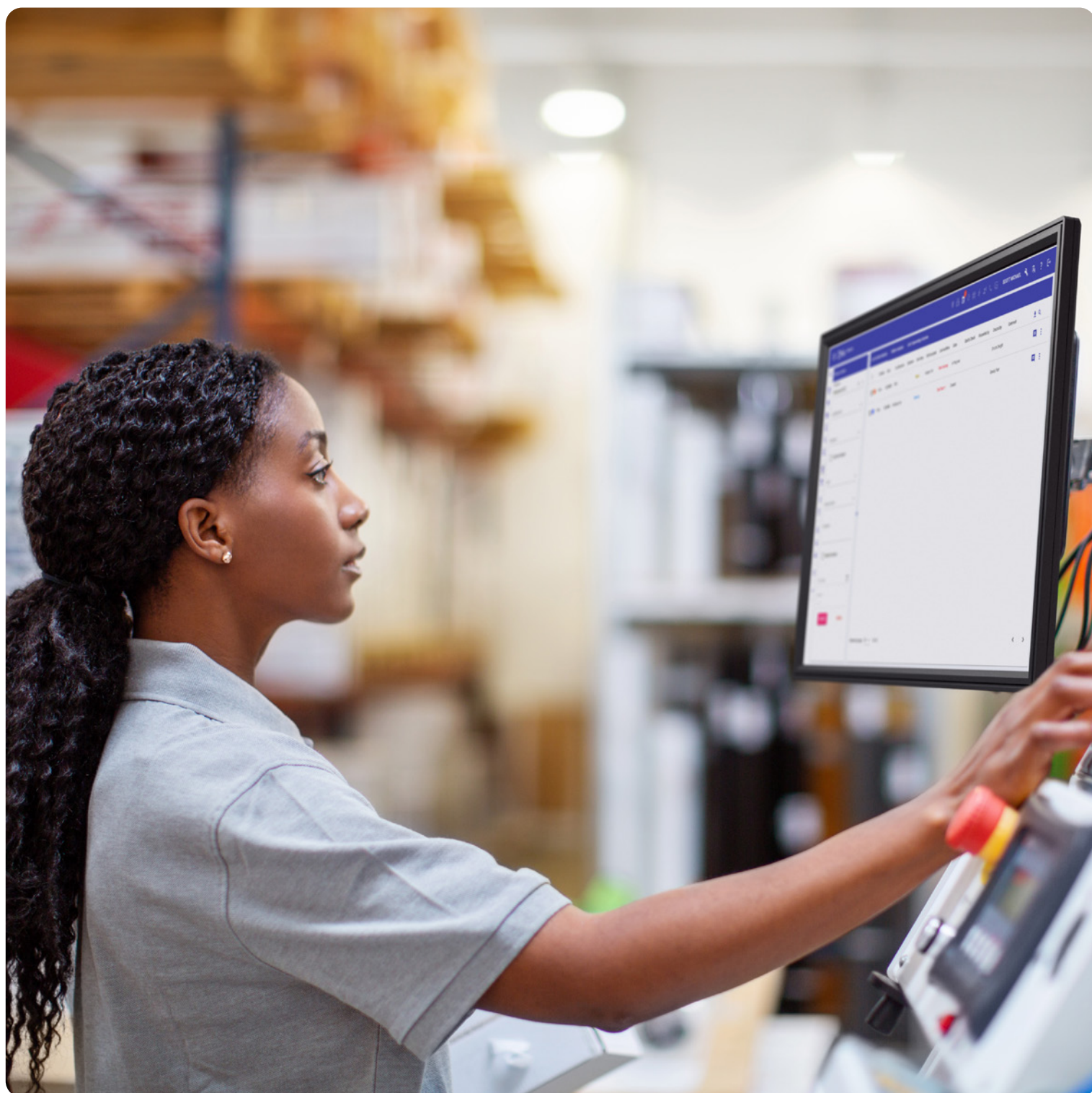


IoT e integrazione di sensori

Una soluzione aziendale Ascom per la consapevolezza situazionale



Supporto per processi più efficienti

Le soluzioni IoT industriali aiutano a evitare i tempi di inattività ottimizzando al contempo i processi, ma solo se i dati giungono alle persone giuste al momento giusto. Con l'IoT e l'integrazione dei sensori, l'azienda e il vostro saranno pronti ad affrontare questa sfida.



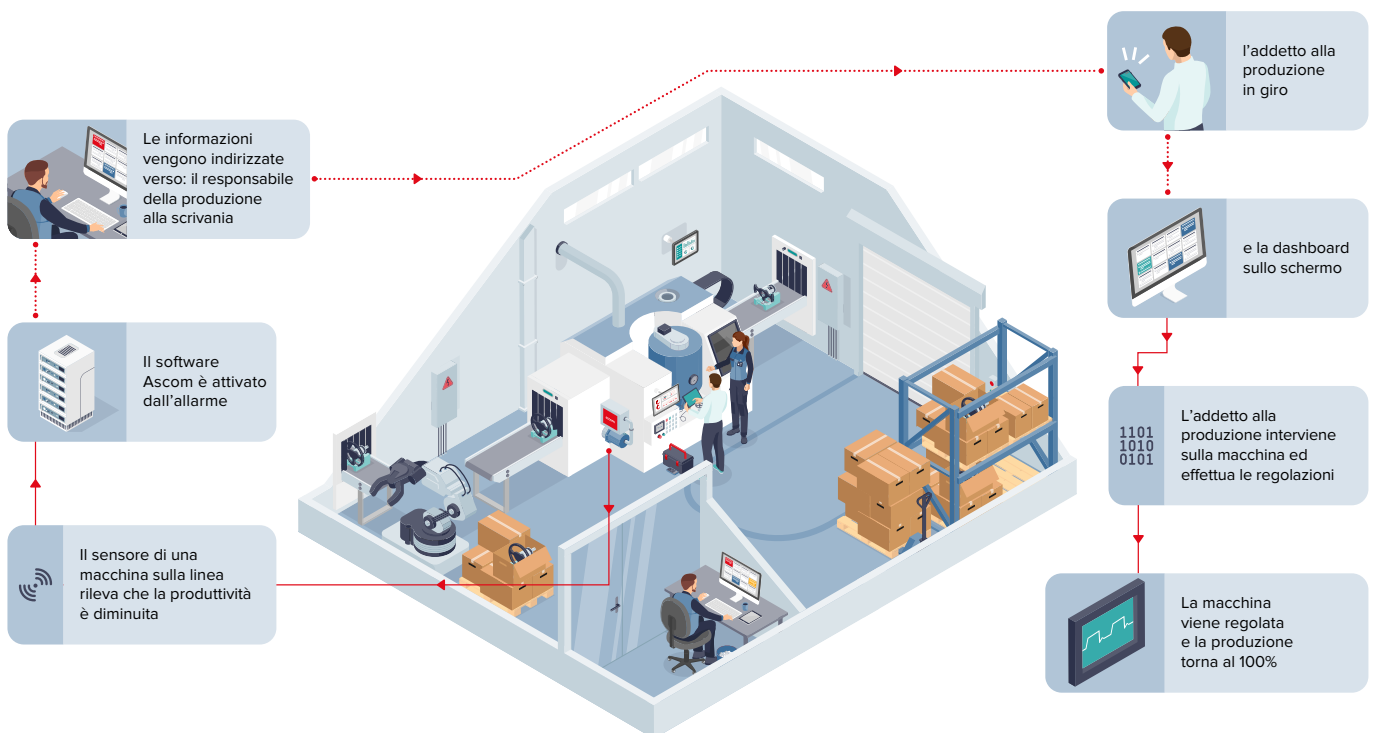
L'integrazione e la distribuzione dei dati rappresenta una sfida

I dati provenienti dai sensori sono utili per monitorare e ottimizzare i processi, consentono di individuare i guadagni in termini di efficienza e i problemi relativi alle attrezzature prima che si verifichino costosi tempi di inattività. Tuttavia, raccogliere e utilizzare al meglio i dati dei sensori può rappresentare una vera sfida, poiché il volume dei dati spesso è enorme, viene archiviato in maniera centralizzata e può richiedere l'intervento di un ingegnere dei dati per comprenderlo.

Per ottenere i massimi guadagni in termini di efficienza, i dati devono essere aggregati e distribuiti senza problemi alla forza lavoro mobile degli operatori di produzione e dei tecnici della manutenzione, avvisando solo le persone interessate nelle sedi pertinenti.

Soluzione IoT e di integrazione sensori

Aumentando la consapevolezza situazionale, la soluzione IoT e di integrazione dei sensori garantisce che i responsabili possano accedere e analizzare facilmente i dati relativi alle attrezzature e ai processi. Allo stesso tempo, il personale può gestire con maggiore facilità e sicurezza linee di produzione sempre più complesse e altamente automatizzate, sapendo che qualsiasi avviso verrà inviato alla persona giusta in tempo reale.



Caratteristiche chiave

La soluzione IoT e di integrazione sensori è incentrata sull'integrazione basata su driver attraverso protocolli standard di settore, dispositivi mobili con funzionalità integrate come tecnologie di localizzazione in tempo reale, dashboard di allarme, mappatura degli incidenti e flussi di lavoro di risposta mobile.



Avvisi mobili



Vista elenco degli allarmi correnti

- Sistema che si adatta al modo di lavorare dell'azienda
- Sistema aperto tramite API e possibilità di connessione ad altri sistemi
- Integrazione basata su driver, che supporta un'ampia gamma di protocolli standard di settore
- Integrazione indipendente dal fornitore con macchinari e processi industriali nonché posizione e altre informazioni contestuali
- Ampia gamma di tecnologie di localizzazione Ascom, dalla localizzazione IR ed LF a DECT
- Supporto dei servizi di localizzazione di fornitori terzi (BLE/WiFi) massimizzando il ROI della tecnologia esistente
- Opzioni multiple per il supporto dei flussi di lavoro di risposta mobile
- Dashboard configurabili degli allarmi, dalla semplice visualizzazione a elenco alla mappa interattiva
- Registrazione e reportistica migliorate dell'intero processo in un'unica vista

Software e licenze

La soluzione si basa sul software di gestione degli allarmi e dei flussi di lavoro di livello enterprise Ascom Ofelia. Il software Ofelia consente l'integrazione con sistemi di terze parti tramite Modbus, OPC-UA, ESPA, SIP, e-mail, ecc., mentre è abilitato per HTML5 per consentire l'accesso dell'utente da qualsiasi PC o schermo.

Componenti della soluzione

Dispositivi mobili	Articolo	Parte n.
Cercapersone	a72	CHAT-XXXXXX
Ricevitori Dect/Wi-Fi	d63, d83, i63	DH7-XXXX, DH8-XXXX, WH2-XXXX
Dispositivi intelligenti (incl. varianti DECT)	Ascom Myco 3, Ascom Myco 4	SH2-XXXX, SH4-XXXX
Dispositivi Android	Dispositivi Android di terze parti	N/D
Software	Articolo	Parte n.
Kit di gestione delle attività	Attività	OFL-TASKS-SK
Licenza estesa	Utenti di messaggistica	OFL-USER-X
Licenza estesa	RTLS di terze parti	OFL-GEO-EXT
Licenza estesa	Driver di ingresso	OFL-ENTRY-DRV-X

Il passo successivo

Contattare il rappresentante Ascom locale per implementare la soluzione IoT e di integrazione sensori nel proprio luogo di lavoro.

ascom

Ascom UMS Srl

Via Ponchielli 29
50018 Scandicci (FI)
Italia
it.info@ascom.com
Telefono: +39 055 0512161
www.ascom.com/it

Informazioni su Ascom

Ascom è un fornitore internazionale di soluzioni incentrate sull'ICT in ambito sanitario e sui flussi di lavoro in mobilità. La vision di Ascom punta a colmare le lacune nelle informazioni digitali per facilitare l'adozione delle migliori decisioni possibili, in qualsiasi momento e luogo. La mission di Ascom è offrire soluzioni mission-critical in tempo pressoché reale in ambienti specifici, caratterizzati da elevata mobilità e requisiti di tempo stringenti. Ascom si avvale del proprio portafoglio esclusivo di prodotti e soluzioni e della propria architettura software specializzata per sviluppare soluzioni di integrazione e mobilità che consentano flussi di lavoro efficaci, efficienti e completi per il settore sanitario nonché per l'industria, il settore della sicurezza e il retail.

Con sede a Baar (Svizzera), Ascom ha unità operative in 18 Paesi e circa 1.300 dipendenti in tutto il mondo. Le azioni nominative di Ascom (ASCN) sono quotate alla SIX Swiss Exchange di Zurigo.